

### Spécifications

Modèle	ZX-135/70
--------	-----------

#### Dimensions

Hauteur de travail* (max.)	43,15 m
Hauteur plancher (max.)	41,15 m
Portée horizontale max. - bras étendu	18,03 m
Portée horizontale max. - bras rétracté	21,26 m
Hauteur d'articulation maximum -	
bras étendu	23,01 m
bras rétracté	9,91 m
Positionnement en négatif	5,87 m
▲ Longueur panier	0,91 m / 0,76 m
▲ Largeur du panier	2,44 m / 1,83 m
▲ Hauteur - repliée	3,09 m
▲ Longueur - repliée	12,93 m
▲ Largeur - essieux étendus	5,03 m
Largeur - essieux rétractés	2,49 m
▲ Empattement - essieux étendus	4,72 m
Empattement - essieux rétractés	5,03 m
▲ Garde au sol - centre machine	0,38 m

#### Productivité

Capacité de charge	272 kg
Rotation du panier	160°
Débattement vertical du panier	110°
Rotation de la tourelle	360° continue
Déport arrière tourelle - essieux étendus bras déployé	0,33 m
Déport arrière - bras secondaire rétracté	4,03 m
Vitesse de translation - repliée	4,8 km/h
Vitesse de translation - déployée**	1,1 km/h
Vitesse de levée à hauteur max.	96 sec
Aptitude en pente - repliée***	45%
Rayon de braquage - intérieur - essieux étendus	3,02 m
Rayon de braquage - intérieur - essieux rétractés	6,27 m
Rayon de braquage - extérieur - Essieux étendus	7,34 m
Rayon de braquage - extérieur - Essieux rétractés	8,56 m
Contrôles	12 V DC proportionnels
Pneus	445/65 D22.5 18 PR gonflés mousse

#### Alimentation

Motorisation	Deutz Etape IIIA Diesel TD 2011 L04i 4-cylindres, 55 kW Deutz Etape IIIB Diesel TD 2.9 L4 4-cylindres, 55 kW Perkins diesel 1104D-44T 4-cylindres turbo diesel, 55 kW
Unité d'alimentation auxiliaire	12 V DC
Capacité réservoir hydraulique	246,1 L
Capacité réservoir carburant	151,4 L

#### Émissions sonores et niveau de vibration

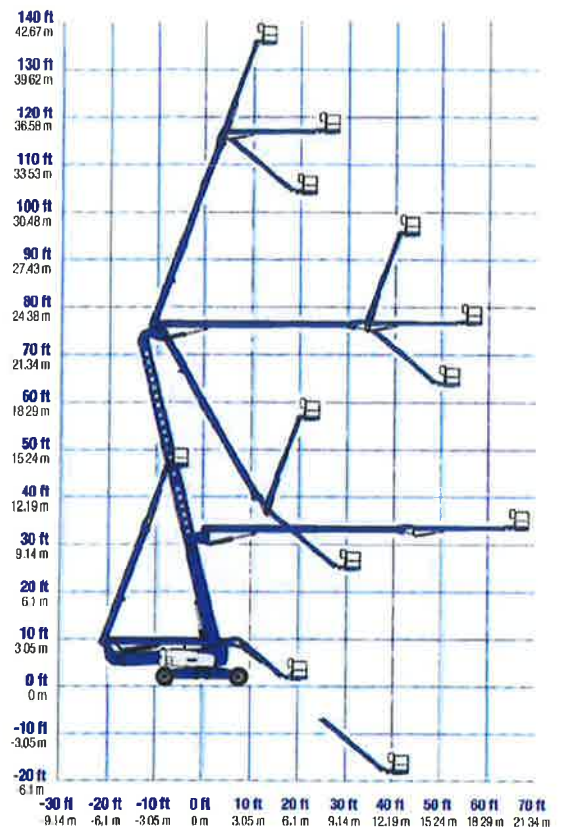
Niveau de pression acoustique (au sol)	85 dBA
Niveau de pression acoustique (au panier)	74 dBA
Vibration	<2,5 m/s <sup>2</sup>

#### Poids\*\*\*\*

CE	20 502 kg
----	-----------

Directive UE : 2006/42/CE - Machines  
(refonte EN280:2013; 2004/108/CE (CEM);  
2000/14/CE (niveau sonore extérieur)

#### Courbe de travail ZX-135/70



\* Hauteur de travail = Hauteur de plancher + 2 m.

\*\* En position déployée, la nacelle a été conçue pour rouler sur surfaces planes et fermes.

\*\*\* L'aptitude indique la capacité à gravir des pentes. Se référer au Manuel de l'Opérateur pour le degré des pentes autorisées.

\*\*\*\* Le poids varie en fonction des options et des normes du pays où la machine est livrée.

