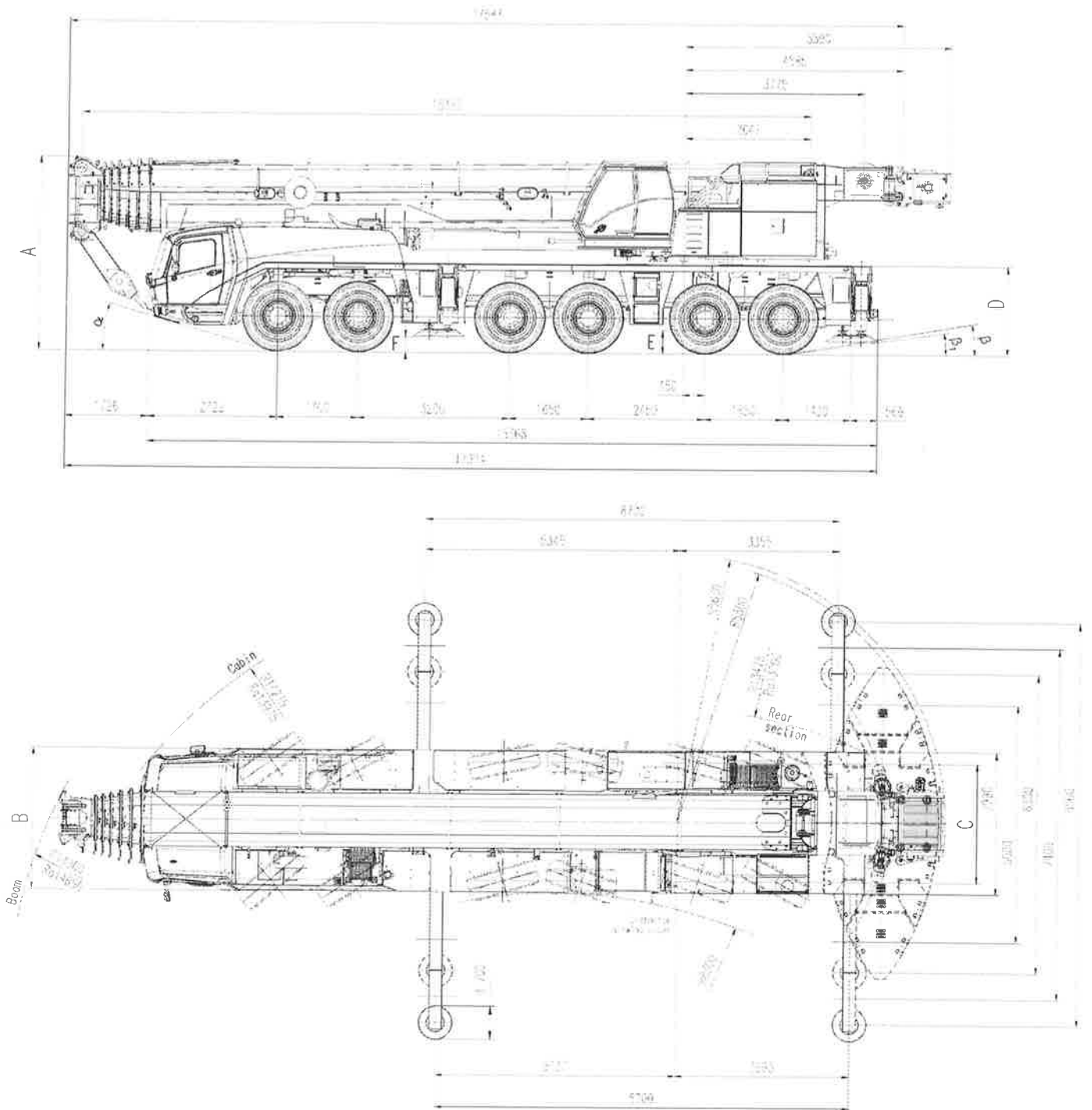



**Dimensions • Abmessungen • Encombrement
Dimensiones • Dimensioni • Размеры**



Ra = Radius all wheels steered • Radius allwheels • Rayon routes les roues directrices • Radio de giro con todas las ruedas giradas • Raggio di curva con tutte le ruote sterzate • Радиус поворота при управлении всеми колесами

	A	A 130 mm**	B	C	D	E	F	α	β	β_1
385/95 R25	3950	3820	2970	2570	1822	400	297	14	8	6
445/95 R25	4000	3870	2975	2510	1872	450	327	16	10	8
525/80 R25	4000	3870	3070	2530	1872	450	327	16	10	8

** Lowered • Abgesenkt • Surbaissée • Rebaja • Abbassato • Сниженный

Load charts • Traglasten • Capacités de levage Capacidades • Capacità • Таблицы грузоподъемности

Working range • Arbeitsbereiche • Diagramme de levage • Gama de trabajo • Area di lavoro • Грузовысотные характеристики



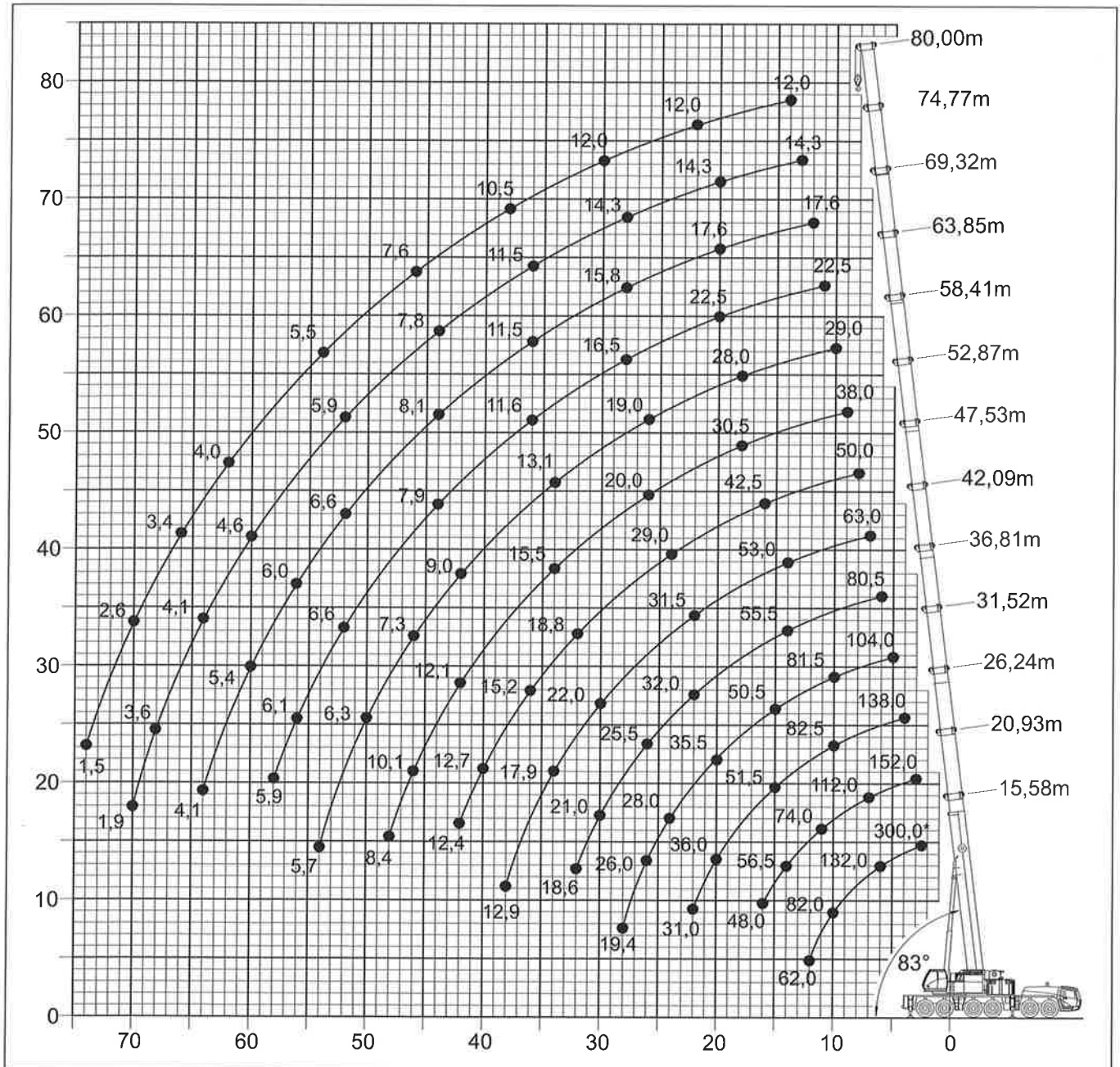
15,6 – 80,0 m




8,5 m



360°



	Hook block • Hakenflasche • Crochet-moufle • Gancho • Ganci • Крюковой блок (t)	H (mm)
	200 D	200
160 D	160	3650
125 D	125	3300
80 D	80	3300
32 E	32	3200
12 H/B	12	2450

* Over rear • Nach hinten • En arrière • Por la parte trasera • Sul posteriore • Над задней частью